

Acoplador CD14400



Acoplador CD14400



Acoplador CD14400

Descripción del producto

El CD14400 se puede utilizar con un monitor NGR en sistemas HRG con una tensión del sistema U_{LL} de hasta 14,4 kV ($U_{NGR} = 8,4$ kV).

La altitud de servicio es como máximo de 5000 m sobre el nivel del mar.

Aplicación:

- El acoplador es apto para aplicaciones HRG hasta una tensión de sistema de 14400 V.

Funcionamiento

Con la combinación de monitor NGR y acoplador, el ámbito de aplicación del monitor se amplía para resistencias de puesta a tierra de hasta 14,4 kV. La duración de conexión está limitada a 60 s (1 minuto); la fase de enfriamiento es de 120 minutos.

Datos de pedido

| Tipo | U_{LL} | U_{NGR} | Referencia |
|---------|---------------|-----------|------------|
| CD14400 | hasta 14400 V | 8400 V | B98039054 |

Características del dispositivo

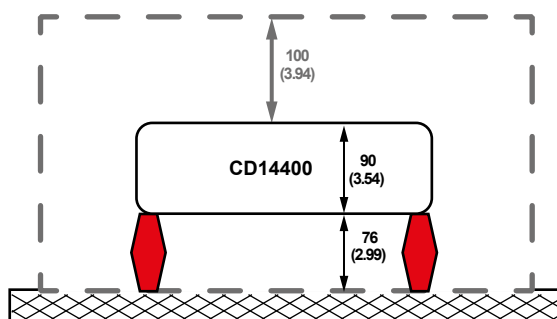
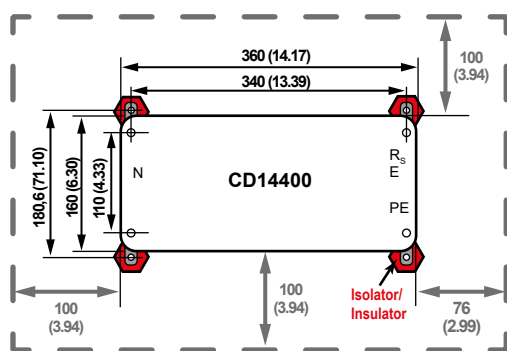
- Acoplador para NGRM
- Uso hasta 14400 V de tensión del sistema
- Uso hasta 5000 m
- IP54

Homologaciones



Esquema de dimensiones

Dimensiones en mm (in)



Par de apriete de los tornillos de la tapa: 2,5 Nm (22,1 lb-in)

←→ Distancia mínima respecto a dispositivos contiguos

Datos técnicos

Coordinación de aislamiento DIN EN 50178:1997

| | |
|---|----------------|
| Definiciones | |
| Circuito de medida (IC1) | N |
| Circuito de salida (IC2) | R _S |
| Circuito de protección (IC3) | E, PE |
| Tensión de dimensionado | 8400 V |
| Categoría de sobretensión | III |
| Grado de contaminación | 2 |
| Tensión de aislamiento de dimensionado | |
| ¡Sin aislamiento galvánico entre los circuitos! | |
| IC1/(IC2 – IC3) | 8400 V |
| IC2/IC3 | 50 V |

Rango de tensión

| | | |
|--------------------------------|----------------------------|------------------------------------|
| U_n | DC, 50/60 Hz, 10...3200 Hz | 8400 V |
| I_n | | 84 mA |
| Tiempo de funcionamiento | | |
| sin conexión a tierra (1900 V) | | ilimitado |
| con conexión a tierra (4200 V) | | 90 segundos |
| con conexión a tierra (8400 V) | | 60 segundos |
| Tiempo de enfriamiento | | 120 minutos |
| Capacidad de sobrecarga | | 1,15 x U_n durante < 30 segundos |

Resistencia

| | |
|-----------------------------|-------------|
| 100 k Ω | $\pm 0,5\%$ |
| Coefficiente de temperatura | 20 ppm/K |

Condiciones Ambientales

| | |
|---------------------------------|--------------|
| Temperatura ambiente | -40...+70 °C |
| Temperatura ambiente para U_L | -40...+60 °C |
| Humedad del aire | $\leq 98\%$ |

Clasificación de las condiciones ambientales según IEC 60721

(relacionado con la temperatura y la humedad relativa)

| | |
|---|------|
| Uso en lugar fijo (IEC 60721-3-3) | 3K22 |
| Transporte (IEC 60721-3-2) | 2K11 |
| Almacenamiento prolongado (IEC 60721-3-1) | 1K22 |

Esfuerzo mecánico según IEC 60721

| | |
|---------------------------|------|
| Uso en lugar fijo | 3M12 |
| Transporte | 2M4 |
| Almacenamiento prolongado | 1M12 |

Conexión

Conexión R_S y E

| | |
|---|--------------------------------|
| Par de apriete | 0,5...0,6 Nm (4,4...5,3 lb-in) |
| Tamaños de conductor | AWG 24-12 |
| Longitud de pelado | 7 mm |
| Conductor rígido | 0,2...4 mm ² |
| Conductor flexible | 0,2...2,5 mm ² |
| Conductor multifilar flexible con puntera terminal de cable | |
| sin puntera de plástico | 0,25...1,5 mm ² |
| con puntera de plástico | 0,25...2,5 mm ² |
| Conductor multifilar flexible con puntera TWIN | |
| con puntera de plástico | 0,5...1,5 mm ² |

Conexión N y PE

| | |
|--------------------------------------|---------------------|
| Par de apriete terminal de cable M10 | 17 Nm (150 lb-in) |
| Par de apriete terminal de cable M5 | 2,2 Nm (19,5 lb-in) |

Otros

| | |
|--|-------------------------------------|
| Par de apriete | |
| Tornillos de la tapa | 2,5 Nm (22,1 lb-in) |
| Tornillos de fijación | 21 Nm (186 lb-in) |
| Modo de funcionamiento | con conexión a tierra máximo 60 s |
| Posición de montaje | cualquiera |
| Altitud de servicio | hasta 5000 m sobre el nivel del mar |
| Grado de protección de componentes internos según DIN EN 60529 | IP54 |
| Clase de inflamabilidad | UL 94V-0 |
| Número de documentación | D00346 |
| Peso | < 4,4 kg |



Bender GmbH & Co. KG

Londorfer Straße 65 • 35305 Grünberg • Alemania
Tel.: +49 6401 807-0 • info@bender.de • www.bender.de

Bender Iberia, S.L.U. • San Sebastián de los Reyes
+34 913 751 202 • info@bender.es • www.bender.es

South America, Central America, Caribbean

+34 683 45 87 71 • info@bender-latinamerica.com
www.bender-latinamerica.com

Perú • Lima

+51 9 4441 1936 • info.peru@bender-latinamerica.com
www.bender-latinamerica.com

Chile • Santiago de Chile

+56 2.2933.4211 • info@bender-cl.com • www.bender-cl.com

Mexico • Ciudad de Mexico

+52 55 7916 2799 / +52 55 4955 1198
info@bender.com.mx • www.bender.com.mx



BENDER Group