



# Solido – Medizinische Schwenklösungen



# Intuitive Bedienung

Seit 1901

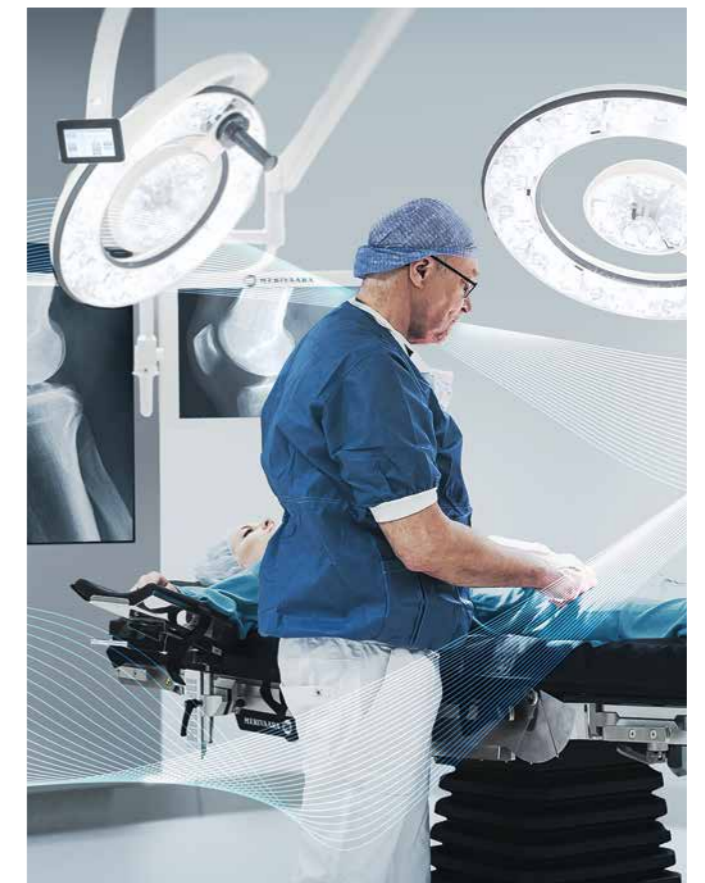
*"Neben der hervorragenden Arbeitsqualität legen wir größten Wert auf die Funktionen der Anlage. Daher haben mehrere Ärzte, denen diese Sache sehr wichtig ist, ihre wertvollen Erfahrungen eingebracht"*

*Juho Merivaara, Gründer von Merivaara, im Jahr 1926*



In einem modernen Operationssaal aus den 1950er Jahren wurden Tische und Licht manuell eingestellt.

**DESIGN<sup>®</sup>  
FROM  
FINLAND**



Wir sind stolz darauf, dass die Werte des Unternehmens vor 120 Jahren ihrer Zeit so weit voraus waren, dass sie auch heute noch voll und ganz auf das Design neuer innovativer Lösungen für das Gesundheitswesen angewendet werden können. Das zeigen unsere neuesten preisgekrönten Produkte, die Q-Flow OP-Leuchte und der Smarter Practico OP-Tisch, bei denen Funktion und Benutzerfreundlichkeit im Mittelpunkt des Designs stehen. Unsere Benutzeroberflächen werden gemeinsam mit dem Krankenhauspersonal entwickelt, damit jedes unserer Produkte und Systeme intuitiv bedient werden kann.

Wir nennen das intuitive Bedienung: Das Team im Operationssaal kann sich auf die Patientenversorgung konzentrieren und muss keine Zeit mit der Handhabung komplexer Technologien verschwenden. Spitzenchirurgen weltweit schätzen das.





# Lösungen

Merivaara Solutions bietet Operationssälen eine breite Palette an hochwertigen Produkten, Systemen und Dienstleistungen. Unsere Lösungen garantieren nicht nur die Sicherheit der Patienten, sondern bieten den Betreibern im Gesundheitswesen außerdem das optimale Preis-Leistungs-Verhältnis.

Bei der Entwicklung unserer Lösungen für das gesamte Operationsteam ist es für uns wichtig, die Bedürfnisse des Kunden zu berücksichtigen. So stellen wir sicher, dass das Team die Verfahren sicher, schnell und zuverlässig durchführen kann. Gleichzeitig wird der Arbeitsablauf optimiert und die Produktivität des gesamten Teams erhöht.

Merivaara hat viele Jahre Erfahrung in der Leitung und Umsetzung von Projekten in Operationssälen. Für uns sind die Einhaltung des Zeitplans und die Senkung der Kosten entscheidend.

- OP-LEUCHTEN • UNTERSUCHUNGSLUCHTEN • OPERATIONSTISCHE
- TISCHZUBEHÖR • INTEGRATIONSSYSTEME • MONITORE & MONITORARME
- SCHWENKSYSTEME • PROJEKTE • MERIVAARA DIENSTLEISTUNGEN

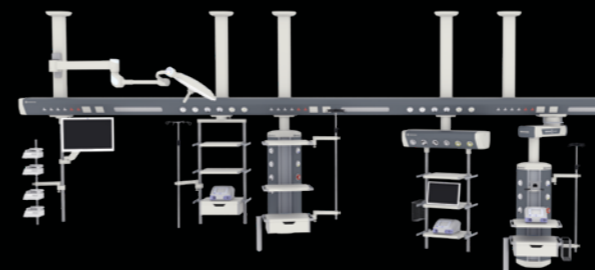
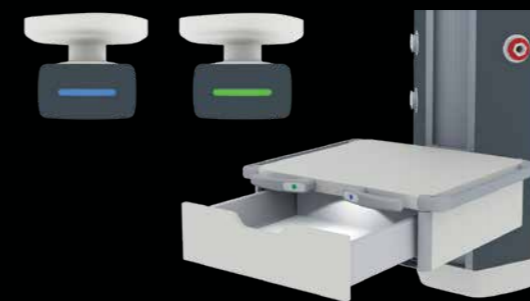
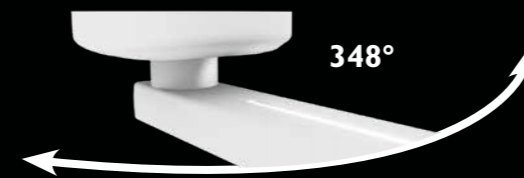
## Funktionales Design

Solido-Schwenksysteme sind so konzipiert, dass sie medizinischen Teams Flexibilität und Ergonomie bieten. Das Design der Schwenksysteme kombiniert ein modernes und stilvolles Aussehen mit Benutzerfreundlichkeit und Reinigungsfähigkeit.

Solido wurde speziell für Räume entwickelt, in denen die Benutzer seine innovativen Lösungen schätzen. Bei der Gestaltung wurde besonderes Augenmerk auf den ergonomischen Einsatz der verschiedenen Geräte gelegt, was die Raumnutzung und den Arbeitsablauf verbessert. Das erhöht die Arbeitseffizienz als Ganzes. Das Bremssystem sorgt für maximale Stabilität und Genauigkeit und leichtgängige Bewegungen. Das schlanke Profil des Solido-Schwenksystems benötigt weniger Platz, um sich um den Patienten herum zu bewegen, und dank der abgerundeten Ecken müssen Sie keine scharfen Kanten befürchten, die Verletzungen verursachen könnten. Insgesamt verbessert die Verwendung von Solido-Schwenksystemen die Ergonomie des gesamten Teams.



## Vorteile der Solido-Familie



### 1. ERGONOMISCHE LÖSUNGEN

Bei der Gestaltung der Solido-Schwenksysteme wurde besonderes Augenmerk auf die Ergonomie und Benutzerfreundlichkeit gelegt:

- Die schlanken Profile benötigen weniger Platz und lassen sich leicht um den Patienten herum bewegen
- Die runden Ecken sind ergonomisch und helfen, Verletzungen zu vermeiden
- Die visuelle Beleuchtung für verschiedene Funktionen vereinfacht die Benutzung des Schwenksystems
  - Bremsenanzeigen
  - Umgebungsbeleuchtung
  - Schubladenbeleuchtung
  - Farbcodierte LED-Leuchten, die anzeigen, welches Gelenk gelöst ist
- Klare Symbole zur Steuerung motorisierter Auf- und Abwärtsbewegungen
- Einstellbare Regalhöhe

### 2. GERINGERES INFektionsRISIKO

- Dank nahtlosem Design und abgerundeten Ecken sind die Schwenksysteme leicht zu reinigen
- Keine sichtbaren Befestigungsschrauben und glatte Oberflächen erlauben die einfache Desinfektion

### 3. GROSSE AUSWAHL AN VERSCHIEDENEN LÖSUNGEN

Solido-Schwenksysteme sind in verschiedenen Konfigurationen erhältlich und werden immer den Spezifikationen des Kunden angepasst. Einzelne Profile können auf Kundenwunsch farbig lackiert werden (RAL-Farbpalette). Die Solido-Schwenksysteme eignen sich für OP-Säle, Intensivstationen oder Aufwachsäle.

Eine große Auswahl an Zubehör stellt sicher, dass Solido-Schwenklösungen auch für anspruchsvolle Anwendungen geeignet sind.

### 4. LEICHTE WARTUNG

Solido-Schwenksysteme sind von der Installation bis hin zur Wartung benutzerfreundlich und kosteneffizient. Sie werden vormontiert ausgeliefert, was die Installationskosten erheblich reduziert. Die langlebigen und hochwertigen Komponenten sorgen für minimalen Wartungsaufwand und maximale Zuverlässigkeit.

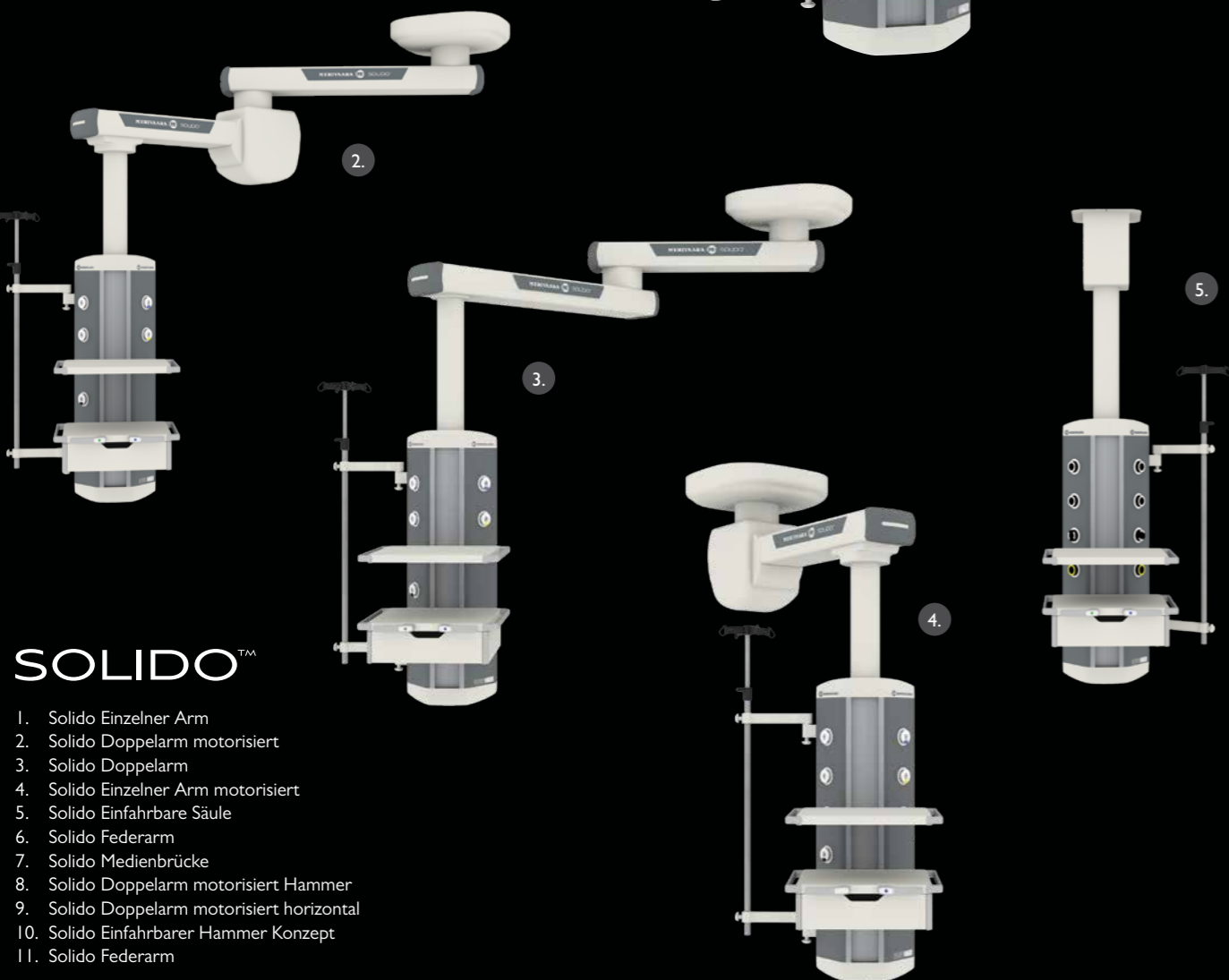
Die Abdeckung des Solido-Schwenksystems lässt sich einfach abnehmen, was den Zugang sowohl für die Installation als auch für die Wartung erleichtert. Medizinische Gase und elektrische Komponenten werden getrennt gehalten, was eine sichere Wartung erlaubt.

Wenn Sie sich für elektromagnetische Bremsen entscheiden, verringert sich der Wartungsbedarf, da kein Reibmaterial benötigt wird.

# Chirurgische Schwenksysteme für OP-Säle

SOLIDO™-Schwenksysteme können mit allen nötigen elektrischen und medizinischen Komponenten an die Bedürfnisse des Chirurgen oder Anästhesisten angepasst werden. SOLIDO™-Schwenksysteme sind so konzipiert, dass sie dem medizinischen Team ein Maximum an Flexibilität und Zuverlässigkeit bieten. Das Bremssystem sorgt für maximale Stabilität und Genauigkeit sowie leichtgängige Bewegungen.

SOLIDO™-Schwenksysteme sind in vielen Konfigurationen erhältlich, die immer auf Auftrag gefertigt werden. Fragen Sie beim Merivaara-Vertrieb nach der optimalen Konfiguration für Ihre Bedürfnisse.



**SOLIDO™**

1. Solido Einzelner Arm
2. Solido Doppelarm motorisiert
3. Solido Doppelarm
4. Solido Einzelner Arm motorisiert
5. Solido Einfahrbare Säule
6. Solido Federarm
7. Solido Medienbrücke
8. Solido Doppelarm motorisiert Hammer
9. Solido Doppelarm motorisiert horizontal
10. Solido Einfahrbarer Hammer Konzept
11. Solido Federarm

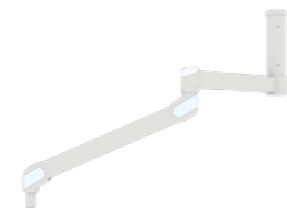
# Schwenksysteme für die Anästhesie für OP-Säle



**MEDIENBRÜCKE**  
 Unsere Medienbrücke bietet eine flexible Lösung für den täglichen Bedarf im OP-Saal und auf der Intensivstation. Sie verfügt über alle erforderlichen Anschlüsse (Beleuchtung, Steckdosen und Schalter, Schwertnurrufanlage, Gasausgänge), die sowohl innerhalb als auch außerhalb der Brücke angeordnet werden können. Da das System an der Oberseite des Operationstisches befestigt wird, wird wertvolle Stellfläche gespart und dem Operationsteam mehr Ergonomie geboten.

# SOLIDO™

## Konfiguration der Deckenschwensysteme für Operationsäle



**L – Schlank, Federarm**  
(manuelle Vertikalbewegung) nur für Servicekopf Schlank  
(Typ 1L) nur für Kabel ohne Gasschläuche



**CM – Einzelner motorisierter Arm**  
(elektrische Vertikalbewegung)



**DM – Doppelter motorisierter Arm**  
(elektrische Vertikalbewegung)

**CS – Einzelner Federarm**

(manuelle Vertikalbewegung) mit elektropneumatischer oder elektromagnetischer Bremse

**DS – Doppelter Federarm**

(manuelle Vertikalbewegung) mit elektropneumatischer oder elektromagnetischer Bremse



**A – Einzelner Arm**  
mit elektropneumatischer oder elektromagnetischer Bremse



**B – Doppelarm**  
mit elektropneumatischer oder elektromagnetischer Bremse



**E – Gegensinniger Doppelarm**  
mit elektropneumatischer oder elektromagnetischer Bremse (für Deckenanwendung auf niedriger Höhe)



**FM – Einzeln motorisiert**  
(elektrische Vertikalbewegung)



**GM – Doppelt motorisiert**  
(elektrische Vertikalbewegung)



**H – Einfahrbar**  
(elektrische Vertikalbewegung)

**FS – Einzelne Feder**

(manuelle Vertikalbewegung) mit elektropneumatischer oder elektromagnetischer Bremse, mit Servicekopf

**GS – Doppelt Feder**

(manuelle Vertikalbewegung) mit elektropneumatischer oder elektromagnetischer Bremse, mit Servicekopf

Diese Konfigurationen (Typ 2, Typ 3, Typ 4T und Typ 4ST) sind auch mit Zubehör erhältlich.



**1L – Schlank**  
Elektrische Komponenten, Ohne Gasausgänge, nur für Einzelfederarm (Typ L)



**I – Schlank**  
Elektrische Komponenten, Gasausgänge



**IT – Schlank mit zwei Ø25-Masten**  
Elektrische Komponenten, Gasausgänge



**2 – Standard**

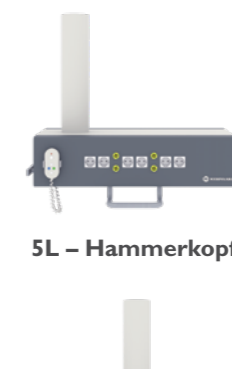
**3 – Groß**  
Erhältlich ab der zweiten Hälfte des Jahres 2022



**4T – Horizontal**



**4L – Horizontal**



**5L – Hammerkopf**



**6 – Bildschirmträger**  
(Breitbild) Bildschirm nicht enthalten  
Nur für (A, B, E, CM, CS, DM, DS und H)



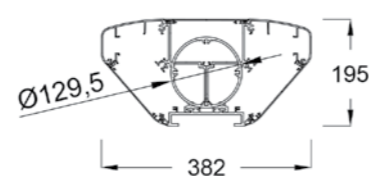
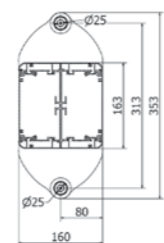
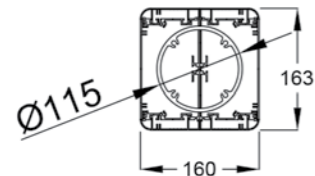
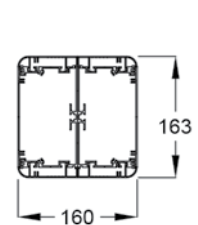
**4ST – Horizontal**



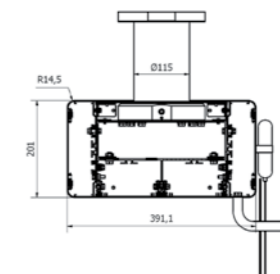
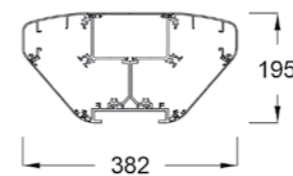
**4C – Horizontal**



**5C – Hammerkopf**



Fragen Sie beim Merivaara-Vertrieb nach Einzelheiten zum Querschnittsbild für Groß!



**Tandemausführung**

\* Zubehör und Konfiguration nur zur Veranschaulichung



**Ausführung mit Bildschirmarm**

\* Auch in Tandemausführung erhältlich



**Ausführung mit chirurgischer Untersuchungsleuchte**

\* Auch in Tandemausführung erhältlich



**Ausführung mit Patientenhilfen**

\* Ab 2023 auch in Tandemausführung erhältlich



**OK-ACHMI**

Service- & Bedienverwaltung

# Schwenksysteme für Intensivstationen oder Aufwachräume

Einfache Installation und langlebige Komponenten von höchster Qualität sorgen für minimalen Wartungsaufwand und maximale Zuverlässigkeit.

Vielseitigkeit – finden Sie das richtige für jede Spezifikation mit dieser Produktreihe.

Geringer Stromverbrauch dank innovativer LED-Streifen, die für alle direkten, indirekten und sogar Nachtbeleuchtungen verfügbar sind. Weniger Wartung, mehr Leistung!

Die schützende Epoxid-Pulverbeschichtung garantiert eine hygienisch einwandfreie Oberfläche. Dieser Effekt kann mit der speziellen antibakteriellen Farbe noch verstärkt werden, um einen 100%igen Schutz gegen infektiöse Erreger zu gewährleisten.

Die Dicke des Profils und die verwendete Technologie garantieren eine hohe Verschleißfestigkeit.

Zur Wandmontage



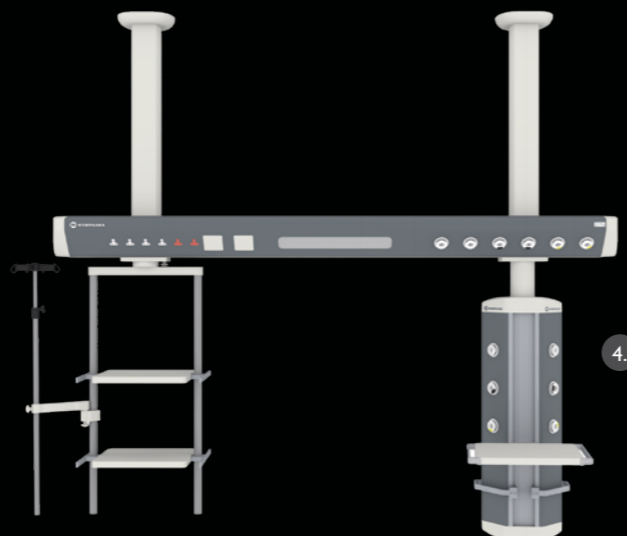
2.



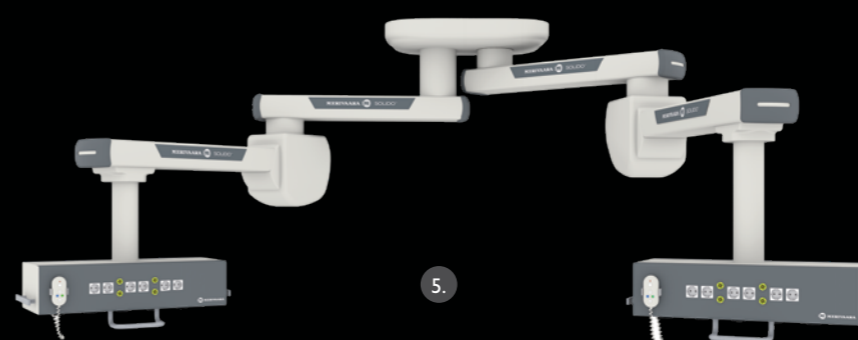
3.



1.



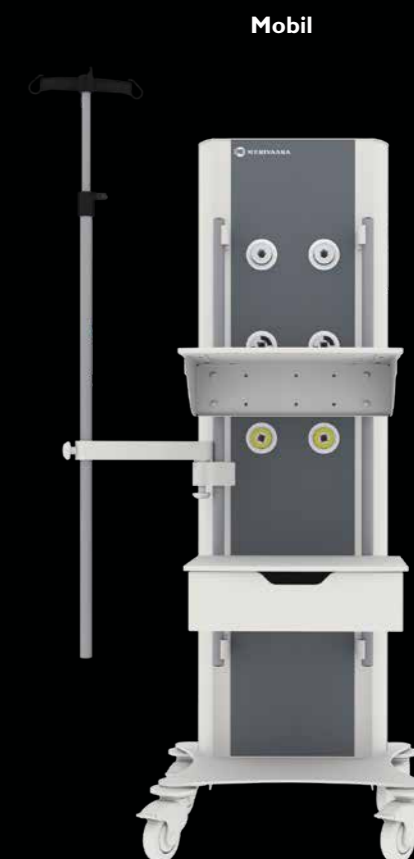
4.



5.



6.



Mobil

7.

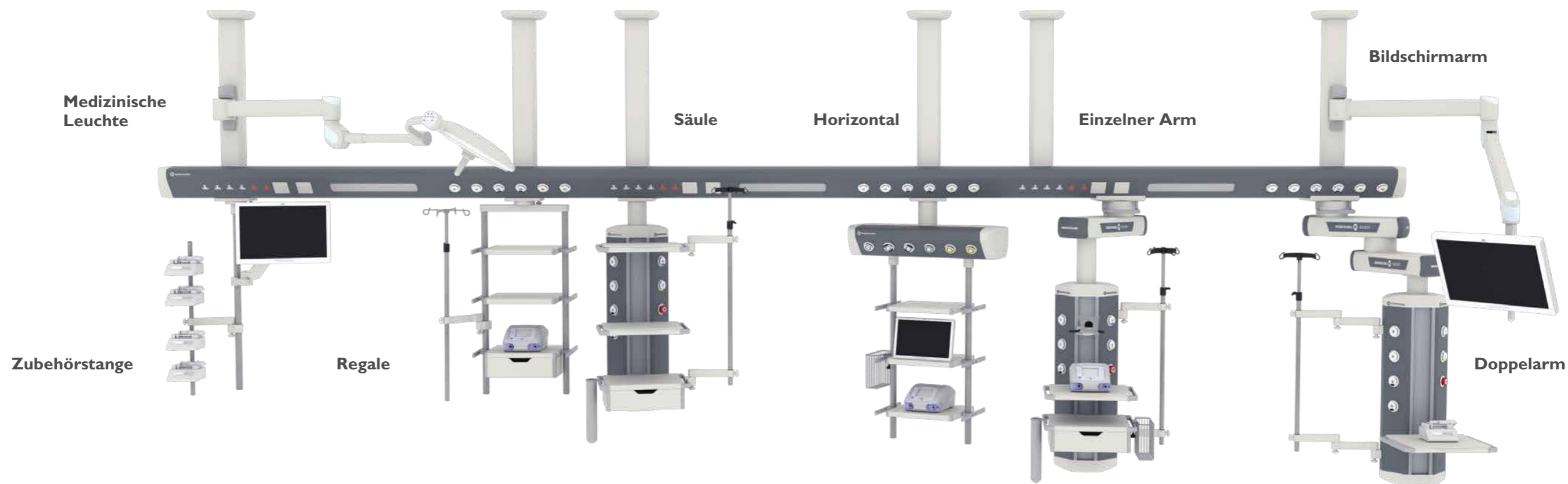
Integrierter Patientenlifter



8.

SOLIDO™

1. Solido Säule
2. Solido Einfahrbare Säule
3. Solido Wand
4. Solido Bank
5. Solido Duo Doppelarm motorisiert Typ Hammer
6. Solido 3-Arm-System mit Leiterarm
7. Solido Mobil
8. Solido Tandem mit Hebebrücke



## Breites Portfolio für Intensivstationen oder Aufwchräume

Das Solido-Schwenksystem bietet eine breite Palette von Konfigurationen, um den verschiedenen Anforderungen an eine effektive Intensivpflegeeinrichtung gerecht zu werden. Das Design ist optimiert, um die Teamarbeit des gesamten Pflegepersonals auf der Intensivstation zu verbessern.

### Verschiebebahn

Die neue Verschiebebahn wurde entwickelt, um völlige Bewegungsfreiheit zu garantieren. Sie ermöglicht das Verschieben und sichere Befestigen der für die Intensivbehandlung nötigen Ausrüstung.



### LED-Nachtlicht

Diese Zusatzfunktion sorgt für eine gute Ausleuchtung der Umgebung, auch bei ausgeschalteter Hauptumgebungsbeleuchtung. Dieses perfekt in die Deckensäulen integrierte System kann von der Einheit selbst oder bei Bedarf auch von einem zusätzlichen Handgerät aus gesteuert werden.

### Anästhesie-Docksystem

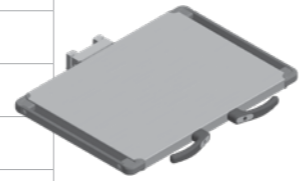
Um die Reinigung zu erleichtern, bieten wir auch ein Anästhesie-Docksystem zum bequemen Anheben des Anästhesiewagens. Unser System ist mit den gängigsten Anästhesiewagen kompatibel.





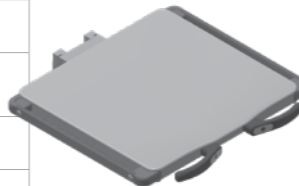
## Regale, lackierter Stahl, für Deckenschwenksystem

Teilenummer	Name	Abmessungen	Gewicht	Tragfähigkeit
OK-ACPSHF5M	Regal	L 460 x B 440 mm	7,4 kg	40 kg
OK-ACPSHF5MR	Regal mit 2 x DIN-Schienen	L 530 x B 440 mm	7,6 kg	40 kg
OK-ACPSHF5MHR	Regal mit Handgriff und 2 x DIN-Schienen	L 530 x B 440 mm	7,8 kg	40 kg
OK-ACPSHF5MLHR	Regal mit LED, Handgriff und 2 x DIN-Schienen	L 530 x B 440 mm	7,8 kg	40 kg
OK-ACPSHF5MR7	Regal mit 2 x DIN-Schienen	L 530 x B 440 mm	8 kg	70 kg
OK-ACPSHF5MR7	Regal mit Handgriff und 2 x DIN-Schienen	L 530 x B 440 mm	8 kg	70 kg
OK-ACPSHF56M	Regal	L 560 x B 440 mm	8,5 kg	35 kg
OK-ACPSHF56MR	Regal mit 2 x DIN-Schienen	L 630 x B 440 mm	8,1 kg	40 kg
OK-ACPSHF56MHR	Regal mit Handgriff und 2 x DIN-Schienen	L 630 x B 440 mm	8,3 kg	35 kg
OK-ACPSHF70M	Regal	L 700 x B 440 mm	10,09 kg	30 kg
OK-ACPSHF70MR	Regal mit 2 x DIN-Schienen	L 770 x B 440 mm	10,1 kg	30 kg
OK-ACPSHF70MHR	Regal mit Handgriff und 2 x DIN-Schienen	L 770 x B 440 mm	10,3 kg	30 kg



## Regale, aus massivem Material, BIOCLEAN, für Deckenschwenksystem

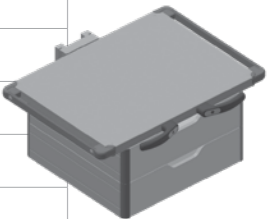
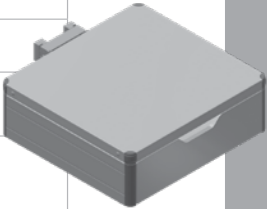
Teilenummer	Name	Abmessungen	Gewicht	Tragfähigkeit
OK-ACPSHF5S	Regal	L 470 x B 450 mm	8,2 kg	40 kg
OK-ACPSHF5SL	Regal mit LED-Punktlicht unter dem Regal	L 470 x B 450 mm	8,2 kg	40 kg
OK-ACPSHF5SLHR	Regal mit LED-Punktlicht unter dem Regal, Handgriff und 2 x DIN-Schienen	L 470 x B 450 mm	8,2 kg	40 kg
OK-ACPSHF5SR	Regal mit 2 x DIN-Schienen	L 530 x B 450 mm	8,7 kg	40 kg
OK-ACPSHF5SLR	Regal mit LED-Punktlicht unter dem Regal und 2 x DIN-Schienen	L 530 x B 450 mm	8,7 kg	40 kg
OK-ACPSHF5SHR	Regal mit Handgriff und 2 x DIN-Schienen	L 530 x B 450 mm	8,7 kg	40 kg
OK-ACPSHF56SR	Regal mit 2 x DIN-Schienen	L 630 x B 450 mm	9,2 kg	35 kg
OK-ACPSHF70SR	Erweiterbares Regal mit 2 x DIN-Schienen	L 770 x B 450 mm	9,2 kg	30 kg
OK-ACPSHF70SHR	Erweiterbares Regal mit Handgriff und 2 x DIN-Schienen	L 770 x B 450 mm	9,4 kg	30 kg



BIOCLEAN bietet eine vollständig antimikrobielle Oberfläche. Das Kompositmaterial ist extrem langlebig und garantiert die angemessene Hygiene bei allen Arbeitsvorgängen.

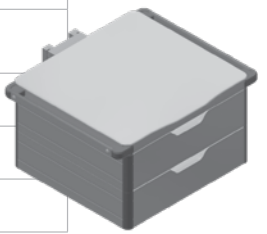
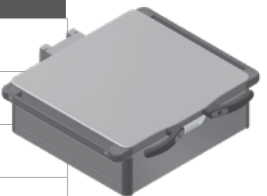
## Schublade aus lackiertem Stahl, für Deckenschwenksystem

Teilenummer	Name	Abmessungen	Gewicht	Tragfähigkeit
OK-ACPDRWM	Schublade	L 530 x B 440 x H 150 mm	13,3 kg	40 kg
OK-ACPDRWMR	Schublade mit 2 x DIN-Schienen	L 530 x B 440 x H 150 mm	16,6 kg	40 kg
OK-ACPDRWMHR	Schublade mit Handgriff und 2 x DIN-Schienen	L 530 x B 440 x H 150 mm	18,8 kg	40 kg
OK-ACPDRWKMHR	Schublade mit Griff und 2 x DIN-Schienen mit Taste	L 530 x B 440 x H 150 mm	17 kg	40 kg
OK-ACPDRWMLHR	Schublade mit LED-Punktlicht unter dem Regal (zur Beleuchtung der Schublade), Handgriff und 2 x DIN-Schienen	L 530 x B 440 x H 150 mm	17,1 kg	40 kg
OK-ACPDRW56MR	Schublade mit 2 x DIN-Schienen	L 630 x B 440 x H 150 mm	17,1 kg	35 kg
OK-ACPDRW56MHR	Schublade mit Handgriff und 2 x DIN-Schienen	L 630 x B 440 x H 150 mm	17,3 kg	35 kg
OK-ACPDRW70MR	Schublade mit 2 x DIN-Schienen	L 770 x B 440 x H 150 mm	18,1 kg	40 kg
OK-ACPDRW70MHR	Schublade mit Handgriff und 2 x DIN-Schienen	L 770 x B 440 x H 150 mm	18,5 kg	40 kg
OK-ACPDRWDMR	DOUBLE Schublade mit 2 x DIN-Schienen	L 530 x B 440 x H 270 mm	24,1 kg	40 kg
OK-ACPDW56MHR	DOUBLE Schublade mit Handgriff und 2 x DIN-Schienen	L 630 x B 440 x H 270 mm	25 kg	40 kg



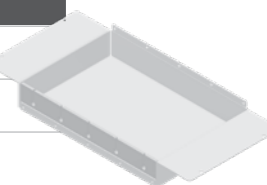
## BIOCLEAN Schublade aus massivem Material, für Deckenschwenksystem

Teilenummer	Name	Abmessungen	Gewicht	Tragfähigkeit
OK-ACPDRWS	Schublade	L 470 x B 450 x H 160 mm	15 kg	40 kg
OK-ACPDRWSL	Schublade mit LED	L 470 x B 450 x H 160 mm	16,3 kg	40 kg
OK-ACPDRWSR	Schublade mit 2 x DIN-Schienen	L 530 x B 450 x H 160 mm	16,6 kg	40 kg
OK-ACPDRWSLR	Schublade mit LED und 2 x DIN-Schienen	L 530 x B 450 x H 160 mm	16,8 kg	40 kg
OK-ACPDRWSHR	Schublade mit Handgriff und 2 x DIN-Schienen	L 530 x B 450 x H 160 mm	16,8 kg	40 kg
OK-ACPDRWSLHR	Schublade mit LED, Handgriff und 2 x DIN-Schienen	L 530 x B 450 x H 160 mm	17,6 kg	40 kg
OK-ACPDRW56SHR	Schublade mit Handgriff und 2 x DIN-Schienen	L 630 x B 450 x H 160 mm	17,3 kg	35 kg
OK-ACPDRW70SHR	Schublade mit Handgriff und 2 x DIN-Schienen	L 770 x B 450 x H 160 mm	18,3 kg	30 kg
OK-ACPDRWDSR	DOUBLE Schublade mit 2 x DIN-Schienen	L 530 x B 450 x H 280 mm	24,1 kg	40 kg



## Zubehör zur Befestigung unter Regal oder Schublade

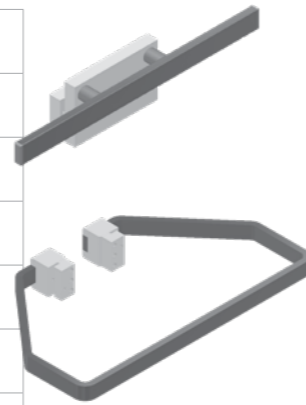
Teilenummer	Name
OK-ACPKEYSH	Herausnehmbare Tastatur, BIOCLEAN, aus massivem Material, zur Befestigung unter dem Regal
OK-ACCBLBOX	Kabelsammelkasten aus Metall, zur Befestigung unter Regalen oder Schubladen an der Schwenkeinheit



OK-ACCBLBOX

## Schienen

Teilenummer	Name	Abmessungen	Tragfähigkeit
OK-ACPLM261000	Vertikale DIN-Schiene, Befestigung am hinteren Teil der vertikalen Säule. Nur Werksmontage!	L 1000 mm	40 kg
OK-ACPLM261200	Vertikale DIN-Schiene, Befestigung am hinteren Teil der vertikalen Säule. Nur Werksmontage!	L 1200 mm	40 kg
OK-ACPRAILF	Vordere DIN-Schiene, Befestigung an der vorderen Schiene der Vertikalsäule, Edelstahl	25 x 10 mm, L 350 mm	15 kg
OK-ACPRAILO	Perimetrische DIN-Schiene, Befestigung an der vorderen Schiene der Vertikalsäule, Edelstahl	25 x 10 mm	10 kg
OK-ACPRAILU	Perimetrische DIN-Schiene für horizontale Konsole oder Hammerkopf, Edelstahl	25 x 10 mm	10 kg
OK-ACBHAM300	DIN-Schiene für Hammerkopf, Edelstahl, BHU-montiert	25 x 10 mm, L 300 mm	10 kg
OK-ACBTTL0300	DIN-Schiene für horizontale Konsole, Edelstahl, BHU-montiert	25 x 10 mm, L 300 mm	20 kg



## Schienenzubehör

Teilenummer	Name	Abmessungen	Tragfähigkeit
OK-ACPREADRWMR	Schublade aus lackiertem Stahl für vertikale Schiene mit 2 x DIN-Schienen	L 530 x B 440 x H 150 mm	40 kg
OK-ACPREASHFMR	Regal aus lackiertem Stahl für vertikale DIN-Schiene eines Schwenksystems mit 2 x DIN-Schienen	L 530 x B 440 mm	40 kg
OK-ACCABHO4	Kabelhaken für OKI ISOLA, auf DIN-Schiene 25 x 10 montiert	-	-



OK-ACCABHO4

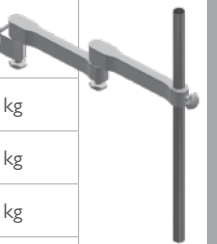
## Mast D25 mm mit 1 einzelnen schwenkbaren Arm 230 mm. Rostfreier Stahl. Befestigung an der vertikalen Seite der Säule.

Teilenummer	Name	Abmessungen	Tragfähigkeit
OK-ACADIVPP	Adapter zur Befestigung von vertikalen Masten mit einfachem oder doppeltem Schwenkarm an der vorderen Schiene der Vertikalsäule	-	-
OK-ACPII2503	Schwenkbarer vertikaler Mast *	H 300 mm	15 kg
OK-ACPII2506	Schwenkbarer vertikaler Mast *	H 600 mm	15 kg
OK-ACPII2508	Schwenkbarer vertikaler Mast *	H 800 mm	15 kg
OK-ACPII2510	Schwenkbarer vertikaler Mast *	H 1000 mm	15 kg
OK-ACPII2512	Schwenkbarer vertikaler Mast *	H 1200 mm	15 kg
OK-ACPII2506IV	Schwenkbarer vertikaler Mast, teleskopisch, mit 4 Kunststoffhaken Infusionsständer *	H 600 mm	15 kg
OK-ACPII2508IV	Schwenkbarer vertikaler Mast, teleskopisch, mit 4 Kunststoffhaken Infusionsständer *	H 800 mm	15 kg
OK-ACPII2510IV	Schwenkbarer vertikaler Mast, teleskopisch, mit 4 Kunststoffhaken Infusionsständer *	H 1000 mm	15 kg
OK-ACPII2512IV	Schwenkbarer vertikaler Mast, teleskopisch, mit 4 Kunststoffhaken Infusionsständer *	H 1200 mm	-
OK-ACPII2506IVX	Schwenkbarer vertikaler Mast, teleskopisch, mit 4 Edelstahlhaken Infusionsständer *	H 600 mm	15 kg
OK-ACPII2508IVX	Schwenkbarer vertikaler Mast, teleskopisch, mit 4 Edelstahlhaken Infusionsständer *	H 800 mm	15 kg
OK-ACPII2510IVX	Schwenkbarer vertikaler Mast, teleskopisch, mit 4 Edelstahlhaken Infusionsständer *	H 1000 mm	15 kg
OK-ACPII2512IVX	Schwenkbarer vertikaler Mast, teleskopisch, mit 4 Edelstahlhaken Infusionsständer *	H 1200 mm	15 kg
	* Nur Werksmontage!		



## Mast D25 mm mit 1 schwenkbaren Doppelarm 230 + 230 mm. Rostfreier Stahl. Befestigung an der vertikalen Seite der Säule.

Teilenummer	Name	Abmessungen	Tragfähigkeit
OK-ACADIVPP	Adapter zur Befestigung von vertikalen Masten mit einfachem oder doppeltem Schwenkarm an der vorderen Schiene der Vertikalsäule	-	-
OK-ACPIID2506	Schwenkbarer vertikaler Mast *	H 600 mm	15 kg
OK-ACPIID2508	Schwenkbarer vertikaler Mast *	H 800 mm	15 kg
OK-ACPIID2510	Schwenkbarer vertikaler Mast *	H 1000 mm	15 kg
OK-ACPIID2512	Schwenkbarer vertikaler Mast *	H 1200 mm	15 kg
OK-ACPIID2506IV	Schwenkbarer vertikaler Mast, teleskopisch, mit 4 Kunststoffhaken Infusionsständer *	H 600 mm	15 kg
OK-ACPIID2508IV	Schwenkbarer vertikaler Mast, teleskopisch, mit 4 Kunststoffhaken Infusionsständer *	H 800 mm	15 kg
OK-ACPIID2510IV	Schwenkbarer vertikaler Mast, teleskopisch, mit 4 Kunststoffhaken Infusionsständer *	H 1000 mm	15 kg
OK-ACPIID2512IV	Schwenkbarer vertikaler Mast, teleskopisch, mit 4 Kunststoffhaken Infusionsständer *	H 1200 mm	15 kg
OK-ACPIID2506IVX	Schwenkbarer vertikaler Mast, teleskopisch, Edelstahlhaken Infusionsständer *	H 600 mm	15 kg
OK-ACPIID2508IVX	Schwenkbarer vertikaler Mast, teleskopisch, Edelstahlhaken Infusionsständer *	H 800 mm	15 kg
OK-ACPIID2510IVX	Schwenkbarer vertikaler Mast, teleskopisch, Edelstahlhaken Infusionsständer *	H 1000 mm	15 kg
OK-ACPIID2512IVX	Schwenkbarer vertikaler Mast, teleskopisch, Edelstahlhaken Infusionsständer *	H 1200 mm	15 kg
	* Nur Werksmontage!		



## Mast D25 mm mit 2 einzelnen schwenkbaren Arm 230 mm. Rostfreier Stahl. Befestigung an der vertikalen Seite der Säule.

Teilenummer	Name	Abmessungen	Tragfähigkeit
OK-ACADIVPP	Adapter zur Befestigung von vertikalen Masten mit einfachem oder doppeltem Schwenkarm an der vorderen Schiene der Vertikalsäule	-	-
OK-ACPI2S2503	Schwenkbarer vertikaler Mast *	H 300 mm	40 kg
OK-ACPI2S2506	Schwenkbarer vertikaler Mast *	H 600 mm	40 kg
OK-ACPI2S2508	Schwenkbarer vertikaler Mast *	H 800 mm	40 kg
OK-ACPI2S2510	Schwenkbarer vertikaler Mast *	H 1000 mm	40 kg
OK-ACPI2S2512	Schwenkbarer vertikaler Mast *	H 1200 mm	40 kg
OK-ACPI2S2515	Schwenkbarer vertikaler Mast *	H 1500 mm	40 kg
OK-ACPI2S2506IV	Schwenkbarer vertikaler Mast, teleskopisch, mit Infusionsständer mit 4 Kunststoffhaken *	H 600 mm	40 kg
OK-ACPI2S2508IV	Schwenkbarer vertikaler Mast, teleskopisch, mit Infusionsständer mit 4 Kunststoffhaken *	H 800 mm	40 kg
OK-ACPI2S2510IV	Schwenkbarer vertikaler Mast, teleskopisch, mit Infusionsständer mit 4 Kunststoffhaken *	H 1000 mm	40 kg
OK-ACPI2S2510IV7	Schwenkbarer vertikaler Mast, teleskopisch, mit Infusionsständer mit 4 Kunststoffhaken *	H 1000 mm	40 kg
OK-ACPI2S2512IV	Schwenkbarer vertikaler Mast, teleskopisch, mit Infusionsständer mit 4 Kunststoffhaken *	H 1200 mm	40 kg
OK-ACPI2S2506IVX	Schwenkbarer vertikaler Mast, teleskopisch, mit Infusionsständer mit 4 Edelstahlhaken *	H 600 mm	40 kg
OK-ACPI2S2508IVX	Schwenkbarer vertikaler Mast, teleskopisch, mit Infusionsständer mit 4 Edelstahlhaken *	H 800 mm	40 kg
OK-ACPI2S2510IVX	Schwenkbarer vertikaler Mast, teleskopisch, mit Infusionsständer mit 4 Edelstahlhaken *	H 1000 mm	40 kg
OK-ACPI2S2512IVX	Schwenkbarer vertikaler Mast, teleskopisch, mit Infusionsständer mit 4 Edelstahlhaken *	H 1200 mm	40 kg
	* Nur Werksmontage!		



**Mast D25 mm mit 2 schwenkbaren Doppelarmen 230 + +230 mm, Edelstahl – Befestigung an der vertikalen Seite der Säule**

Teilenummer	Name	Abmessungen	Tragfähigkeit
OK-ACADIVPP	Adapter zur Befestigung von vertikalen Masten mit einfachem oder doppeltem Schwenkarm an der vorderen Schiene der Vertikalsäule, Edelstahl	-	-
OK-ACPI2D2506	Schwenkbarer vertikaler Mast, teleskopisch *	H 600 mm	40 kg
OK-ACPI2D2508	Schwenkbarer vertikaler Mast, teleskopisch *	H 800 mm T25 für Zubehör mit 2 Doppelarmen 230 + 230 mm	40 kg
OK-ACPI2D2510	Schwenkbarer vertikaler Mast, teleskopisch *	H 1000 mm	40 kg
OK-ACPI2D2512	Schwenkbarer vertikaler Mast, teleskopisch *	H 1200 mm	40 kg
OK-ACPI2D2506IV	Schwenkbarer vertikaler Mast, teleskopisch *	H 600 mm mit 4 Kunststoffhaken Infusionsständer	40 kg
OK-ACPI2D2508IV	Schwenkbarer vertikaler Mast, teleskopisch *	H 800 mm mit 4 Kunststoffhaken Infusionsständer	40 kg
OK-ACPI2D2510IV	Schwenkbarer vertikaler Mast, teleskopisch *	H 1000 mm mit 4 Kunststoffhaken Infusionsständer	40 kg
OK-ACPI2D2512IV	Schwenkbarer vertikaler Mast, teleskopisch *	H 1200 mm mit 4 Kunststoffhaken Infusionsständer	40 kg
OK-ACPI2D2506IVX	Schwenkbarer vertikaler Mast, teleskopisch *	H 600 mm mit 4 Edelstahlhaken Infusionsständer	40 kg
OK-ACPI2D2508IVX	Schwenkbarer vertikaler Mast, teleskopisch *	H 800 mm mit 4 Edelstahlhaken Infusionsständer	40 kg
OK-ACPI2D2510IVX	Schwenkbarer vertikaler Mast, teleskopisch *	H 1000 mm mit 4 Edelstahlhaken Infusionsständer	40 kg
OK-ACPI2D2512IVX	Schwenkbarer vertikaler Mast, teleskopisch *	H 1200 mm mit 4 Edelstahlhaken Infusionsständer	40 kg
	* Nur Werksmontage!		

**Mast D25 mm mit 2 einzelnen Schwenkarmen 230 mm. Befestigung an der vorderen Schiene der vertikalen Säule**

Teilenummer	Name	Abmessungen	Tragfähigkeit
OK-ACGPI2S2510IV	Schwenkbarer vertikaler Mast, teleskopisch	H 1000 mm für Zubehör mit Infusionsständer mit 4 Haken	-

**Stange D38 mm mit 2 schwenkbaren Doppelarmen 230+230 mm und 4 Haken**

Teilenummer	Name	Abmessungen	Tragfähigkeit
OK-AC8I2D3810IV4	Schwenkbarer vertikaler Mast aus Edelstahl, teleskopisch	H 1000 mm	-
OK-AC8I2D3815IV4	Schwenkbarer vertikaler Mast aus Edelstahl, teleskopisch	H 1500 mm	-

**Vertikale Zubehörschleife, Edelstahl. Befestigung am Aluminiumprofil der Säule (vertikale Säulenseite).**

Teilenummer	Name	Abmessungen	Tragfähigkeit
OK-ACPIFF2506	Fester vertikaler Mast aus Edelstahl *	H 600 mm D25 für Zubehör	50 kg
OK-ACPIFF2508	Fester vertikaler Mast aus Edelstahl *	H 800 mm D25 für Zubehör	50 kg
OK-ACPIFF2510	Fester vertikaler Mast aus Edelstahl *	H 1000 mm D25 für Zubehör	50 kg
OK-ACPIFF2512	Fester vertikaler Mast aus Edelstahl *	H 1200 mm D25 für Zubehör	50 kg
OK-ACPIFF3806	Fester vertikaler Mast aus Edelstahl *	H 600 mm D38 für Zubehör	50 kg
OK-ACPIFF3808	Fester vertikaler Mast aus Edelstahl *	H 800 mm D38 für Zubehör	50 kg
OK-ACPIFF3810	Fester vertikaler Mast aus Edelstahl *	H 1000 mm D38 für Zubehör	50 kg
OK-ACPIFF3812	Fester vertikaler Mast aus Edelstahl *	H 1200 mm D38 für Zubehör	50 kg
OK-ACPIFF3815	Fester vertikaler Mast aus Edelstahl *	H 1500 mm D38 für Zubehör	50 kg
	* Nur Werksmontage!		

**CIMmed Bildschirmarmhalterungen, Kabelführung standardmäßig integriert**

Teilenummer	Name	Abmessungen	Tragfähigkeit
OK-ACPGCXW	Adapter für die Befestigung des GCX-Bildschirmarms an der vorderen Schiene der Solido-Säule	-	-
OK-ACARM230GP	Einzelarm Bildschirmhalter mit VESA 75/100 **	L 300 mm	18 kg
OK-ACARM230GEP	Einzelarm Bildschirmhalter mit schwenkbarer GE-Halterung **	L 300 mm	18 kg
OK-ACARM230PHP	Einzelarm Bildschirmhalter mit schwenkbarer Phillips-Halterung **	L 300 mm	18 kg
OK-ACARM230MIP	Einzelarm Bildschirmhalter mit 5"-Adapterplatte für Mindray **	L 300 mm	18 kg
OK-ACARM230GT	Einzelarm mit schwenkbarer Kamerahalterung **	L 300 mm	18 kg
OK-ACARM33030GP	Doppelarm Bildschirmhalter mit VESA 75/100 **	L 300 + 300 mm	18 kg
OK-ACARM33030GDIN	Doppelarm Bildschirmhalter mit VESA 75/100, Befestigung auf horizontaler DIN-Schiene	L 300 + 300 mm	15 kg
OK-ACARM230FP	Einzelarm Bildschirmhalter mit schwenkbarer VESA-Halterung und Tastaturhalterung **	L 300 mm	18 kg
OK-ACARM431FP	Einzelarm Bildschirmhalter, höhenverstellbar mit VESA 75/100 und Tastatur-/Mausablage **	L 310 mm	-
OK-ACARM33030FP	Doppelarm Bildschirmhalter mit W-Halterung VESA 75/100 und Tastatur-/Mausablage **	L 300 + 300 mm	18 kg
OK-ACARM230TNP	Einzelarm mit schwenkbarem Regal, Befestigung am Schwenksystem **	L 300 mm	18 kg
OK-ACARM33030TNP	Doppelarm mit schwenkbarem Regal, Befestigung am Schwenksystem **	L 300 + 300 mm	15 kg
OK-ACARM431GP	Einzelarm Bildschirmhalter, höhenverstellbar mit VESA 75/100	L 310 mm	2–22 kg
OK-ACARM431PHP	Einzelarm Bildschirmhalter, höhenverstellbar mit schwenkbarer Phillips-Halterung **	L 310 mm	2–22 kg
OK-ACARM73130GP	Doppelarm Bildschirmhalter, höhenverstellbar mit schwenkbarer VESA-Halterung **	L 310 mm	2–22 kg
OK-ACARM73130FP	Doppelarm Bildschirmhalter, höhenverstellbar mit schwenkbarer VESA-Halterung und Tastaturhalterung **	L 310 mm	2–22 kg
OK-ACARM431TNP	Einzelarm, höhenverstellbar mit schwenkbarem Regal **	L 310 mm	2–22 kg
OK-ACARM73130TNP	"Doppelarm, höhenverstellbar mit schwenkbarem Regal **	L 310 mm	2–22 kg
	** Befestigung an der vertikalen Schiene der vertikalen Säule		

**Infusions- und Pumpenträgersysteme**

Teilenummer	Name	Tragfähigkeit
19900412	Infusionsarmsystem (Ausführung mit zwei Masten Ø25/Ø18 mm), mit Universalkloben, Edelstahl / Aluminium zur Befestigung an einem Zentralrohr Ø 38 mm	-
Z2N6643S	Schwenkbares Pumpenträgersystem (Schlauch Ø25 mm), mit zwei Universalkloben für vertikalen Schlauch, Edelstahl / Aluminium - Befestigungsarme 2 x L 300 mm	-
Z2N6643S	Seitenträger für IWS-System, komplett mit Infusionsständer mit Einstellbereich 1500-2450 mm • 1x Edelstahlrohr Ø 33,7 mm • 2x horizontale Arme • 2x Halterungen für medizinische Schienen • 1x rostfreier Infusionsständer mit Schraubhöhenverstellung • Flaschenhalter mit 6 Sicherheitsflaschenhaken	-
11000422	Infusionsständer gerade Ø25/Ø18 mm mit einhändiger Höhenverstellung, Einstellbereich 1175-2040 mm, Edelstahl	8 kg (2 kg/Haken)
11002212	Infusionsständer abgewinkelt Ø25/Ø18 mm H 1180-1510 mm • 4 Sicherheitsflaschenhaken, für Wandschiene • 2 x 45° abgewinkelt, mit Schienenkloben und Wandhalterung – Einhändige Sicherheits-Höhenverstellung und zusätzliche Schraub-Höhenverstellung für Verdrehenschutz • Edelstahl / Aluminium	8 kg (2 kg/Haken)
11009272	Infusionsständer (Intensiveneinheit) • 4 Sicherheitsflaschenhaken • Einhändige Höhenverstellung: 370 mm • Edelstahl / Aluminium • Sicherheitsflaschenhaken, Edelstahl • Mit medizinischem Schienenkloben, zur Montage an Wandschienen, 25 x 10 mm	8 kg (2 kg/Haken)

**Mastzubehör**

FLASCHENHALTER Material/Oberfläche: Rostfreier Stahl

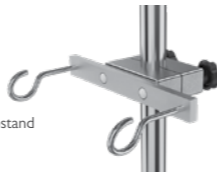
Z2N06392	Einsteckelement	2 kg / Haken
Z2N06102	Für 5-l-Flaschen	5 kg / Haken
Z2N06552	Flasche bar	L 500 mm 4 Haken
Z2N06542	Flasche bar	L 600 mm 6 Haken
Z-DOCK18	Schlauchhalter	Ø 38 mm
Z2N06422	Für Rundrohr	Ø 25 mm 1 Haken Schraubhöhenverstellung



Befestigungsart: Zum Einschrauben

HALTER FÜR ABFLUSSBEUTEL Material/Oberfläche: Edelstahl / Aluminium

Z2N07152	Beutelhalter	Ø 25 mm	2 Haken (Abstand 160 mm)
Z2N6681S	Haken, mit Schnellverschluss		
Z-PRE001	Halter mit Schnellverschluss		2 Haken



INFUSIONSHAKEN

Z2N3002A	Für Rundrohr	Ø 38 mm	2 Haken. Länge ab Mitte des Klobens ca. 275 mm
Z2N3020A	Für Rundrohr	Ø 38 mm	2 Haken + zusätzlicher seitlicher Haken
Z2N3003A	Für Rundrohr	Ø 38 mm	3 Haken
Z2N3030A	Für Rundrohr	Ø 38 mm	3 Haken + zusätzlicher seitlicher Haken
Z2N3004A	Für Rundrohr	Ø 38 mm	4 Haken
Z2N3040A	Für Rundrohr	Ø 38 mm	4 Haken + zusätzlicher seitlicher Haken



PLATTEN UND KLEMMBRETT Material/Oberfläche: Edelstahl / Aluminium

Z-PRE003	Klembrett mit Schnellverschluss	Ø 25-33,7 mm	300 x 250 mm
Z2N6591S	Klembrett, mit Schnellverschluss blau	Ø 25-33,7 mm	



PUMPENTRÄGER Material/Oberfläche: Edelstahl / Aluminium

Z2N06312	Für 2 Geräte, mit Schraubhöhenverstellung	Ø 25 mm
Z-PRE002	Für 2 Geräte, mit Schnellverschluss	Ø 25-33,7 mm
Z2N70432	Für 4 Geräte	Ø 25 mm



WEITERES ZUBEHÖR Material/Oberfläche:

Z2N09303	Kompakte Aluminiumschiene 25 x 10 mm (geteilt)	Ø 38 mm	110 x 110 mm
Z2K09343	Kabel-/Schlauchhalter, Kunststoff, weiß	Ø 38 mm	
Z2N65605	Verstellbarer Handschuhboxhalter, 3-fach, mit silbernem Schnellverschluss, Größe ca.		400 x 210 (265) x 120
Z-HYG100	Universalkloben für Maskenspender • Einstellbereich Breite 67-116 mm, Tiefe 50-90 mm	Ø 25 mm	
Z2N65865	Desinfektionsmittelspender ohne Teller, für 500-ml-Flaschen, mit langem Hebel • Befestigung mit Schnellverschluss am Mast • Edelstahl, Aluminium, Farbe Silber		
Z2N06165	Tropfschale 2 Liter, mit Schnellverschluss • Edelstahl / Aluminium, Silber		300 x 200 x 100 mm

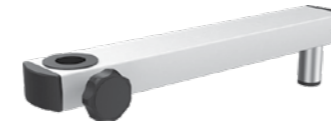


**Schienezubehör**



BEFESTIGUNGSKLOBEN

Z2N09112	Verlängerungskloben für Rundrohr mit Kloben für medizinische Schienen	Ø 38 mm	Aluminium
Z2N09132	Verlängerungskloben für Rundrohr, mit Kloben für medizinische Schienen	Ø 25 mm	Aluminium
Z2N0647W	Befestigungskloben mit T-Schraube, für medizinische Schienen	Loch 18 mm	Aluminium
Z2N0650W	Befestigungskloben mit T-Schraube, für medizinische Schienen	Loch 25 mm	Aluminium
Z2N0618A	Set mit 2 medizinischen Schienen-Befestigungskloben, 1 Kloben verstellbar (100-200 mm) und 1 Kloben mit fester Länge	Loch 25 mm	Weiß
Z2N6638W	Universalkloben mit 4 Bohrungen auf der Rückseite; zur Befestigung an medizinischen Schienen, 25 x 10, und Rundrohren.	Ø 18-40 mm	Aluminium
Z2N6642S	Universalkloben mit Muffe für Rundrohr; zur Befestigung an medizinischen Schienen, 25x10, und Rundrohr Ø 18-40	Ø 18 mm	Aluminium
Z2N6641S	Universalkloben mit Muffe für Rundrohr; zur Befestigung an medizinischen Schienen, 25 x 10, und Rundrohr Ø 18-40	Ø 25 mm	Aluminium
Z2N6639S	Universalkloben mit Adapter für Leuchte; zur Befestigung an medizinischen Schienen, 25 x 10, und Rundrohr Ø 18-40	Ø 18 mm	
Z2N0684S	Medizinische Schiene mit Universalkloben, L 350 mm; zur Befestigung an medizinischen Schienen, 25 x 10, und Rundrohr Ø 18-40		



ARME

Z2N6650S	Haltearm zum Einstecken in den Universalkloben Z2N6641S für Rundrohr	Ø 25 mm	Aluminium, RAL 9016, beschichtet
Z2N6652A	Schwenkarm für Infusionsständer. Der Befestigungskloben kann nachgerüstet werden.	Ø 25 mm	Weiß
Z2N6653A	Doppelter Schwenkarm für Infusionsständer. Der Befestigungskloben kann nachgerüstet werden.		Weiß

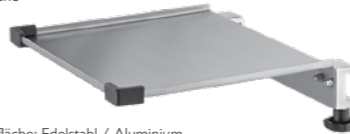
DRAHTKORB

Z2S0665N	Mit Schienen-Befestigungskloben, grau, Befestigung auf DIN-Schiene	Tragfähigkeit 5 kg	250 x 90 x 200 mm
Z2S0666N	Mit 2 Schienen-Befestigungskloben, epoxidbeschichteter weiß-grauer Stahl, Befestigung auf DIN-Schiene	Tragfähigkeit 5 kg	500 x 120 x 100 mm



REGALE Material/Oberfläche: Edelstahl / Aluminium

Z2N07602	Faltregal für medizinische Schienen, 25 x 10 mm	Tragfähigkeit 10 kg	375 x 232 mm
Z2N07332	Regal mit Kantenschutz mit zwei medizinischen Schienen-Befestigungskloben	Tragfähigkeit 4 kg	300 x 250 mm
Z2N09002	Für DIN-Schiene 25 x 10 mm		540 x 360 mm
Z2N09032	Für DIN-Schiene mit seitlichen Schienen 25 x 10 mm		540 x 360 mm
Z2N09012	Für DIN-Schiene, 25 x 10 mm, mit 1 Schublade		540 x 360 mm



FLASCHEN- UND ABFALLBEUTELHALTER

9814500	Eurodispenser 3 Flex Flaschenhalter, Edelstahl/Kunststoff, für 500-ml-Flaschen - Befestigung an Tischplatte, Infusionsständer, Krankenhausbett - Kann mechanisch gereinigt und desinfiziert und autoklaviert werden.		
Z2N06202	Abfallbeutelhalter 245x385x185 mm für medizinische Schiene, 25 x 10 mm, Edelstahl / Aluminium, komplett mit 3 Abfallbeuteln.		Tragfähigkeit 2 kg



HANDSCHUHBOXHALTER

Z2N09353	Handschuhboxhalter 2-fach für medizinische Schiene 25 x 10 mm, aluminiumbeschichtet, Silber	280 x 270 x 100 mm	Tragfähigkeit 2 kg
Z2N09363	Handschuhboxhalter 3-fach für medizinische Schiene 25 x 10 mm, aluminiumbeschichtet, Silber	390 x 260 x 100 mm	Tragfähigkeit 2 kg
Z2N65522	Handschuhboxhalter 3-fach für medizinische Schiene 25 x 10 mm, Edelstahl / Aluminium, Tragfähigkeit 2 kg	240 x 132 x 96 mm	



KATHETERKORB Material/Oberfläche: Edelstahl

Z2N08122	Elektropolierte Oberfläche, zwei Haken für die Wandschiene. Tragfähigkeit 5 kg	150 x 100 x 280 mm
Z2N08132	Elektropolierte Oberfläche, zwei Haken für die Wandschiene. Tragfähigkeit 5 kg	150 x 100 x 480 mm



GELENKARME

Z2N06528	Gelenkarm mit 4 Schlauchkloben, Schlauchhalter frontal am flexiblen Teil um 360° schwenkbar - Verbindungsstift Ø18 x L 35 mm - Arbeitsradius ca. 1190 mm - Edelstahl/Kunststoff	
Z2S06527	Gelenkarm mit Schlauchkloben, ohne medizinische Schienen-Befestigungskloben - Verbindungsstift Ø18 x L 35 mm - Stahl verchromt - Arbeitsradius ca. 1.000 mm	



KABELZUBEHÖR Material/Oberfläche:

Z2N06832	Kabelarm zur Befestigung auf DIN-Schiene 25 x 10 mm inkl. 4 Schlauchschellen, Edelstahl - Arbeitsradius 800 mm	
Z2K09353	Kabel-/Schlauchhalter für Schiene, 25 x 10 mm, weiß, Kunststoff	Tragfähigkeit 2 kg 300 x 240 mm
Z2K09363	Kabelklemme, Kunststoff, für medizinische Schienen 25 x 10 mm	



WEITERES ZUBEHÖR

Z2N6644S	Befestigungsrohr mit Universalkloben; zur Befestigung an medizinischen Schienen, 25x10, und Rundrohr Ø 18-40	Ø 25 mm	Mast H 500 mm
Z2N07162	Halterung für Pumpen, Mast, mit Befestigungskloben für medizinische DIN-Schiene	Ø 25 mm	Mast H 500 mm



# Standardmäßiger Vertikaler Servicekopf

Dank der 3-teiligen Modulbauweise wird die Höhe der vertikalen Säule durch die nötigen Anschlüsse und Geräte bestimmt.

## Konfiguration und Variabilität

Wir erstellen detaillierte Zeichnungen auf Grundlage der vom Kunden angeforderten Spezifikationen. In der Entwurfsphase kann die Position der Schnittstellen in der Konsole geändert werden.

Alle Steckdosen (Strom, Daten und AV) basieren auf derselben Standard-Kastengrundlage. Dadurch wird eine einfache Übertragung von Zugangspunkten möglich, wenn sich die Benutzerbedürfnisse zu einem späteren Zeitpunkt ändern. Bei der Bedarfsplanung für zukünftige Anforderungen bietet die Konsole die nötige Flexibilität, um Änderungen und Erweiterungen der Aktivitäten problemlos umzusetzen.

Nachfolgend finden Sie die maximale Anzahl an Anschlüssen für die einzelnen Vertikalkonsolenlängen.

Höhe der Kopfsäule	Max. Anzahl elektr. Komponenten	Max. Anzahl an Gasausgängen	Gesamte Max. Anzahl an Anschlüssen
300 mm	4 Stück	4 Stück	8 Stück
600 mm	12 Stück	8 Stück	18 Stück
800 mm	12 Stück	10 Stück	20 Stück
1000 mm	22 Stück	14 Stück	32 Stück
1200 mm	28 Stück	16 Stück	35 Stück
1500 mm	36 Stück	20 Stück	43 Stück
1700 mm	40 Stück	22 Stück	46 Stück

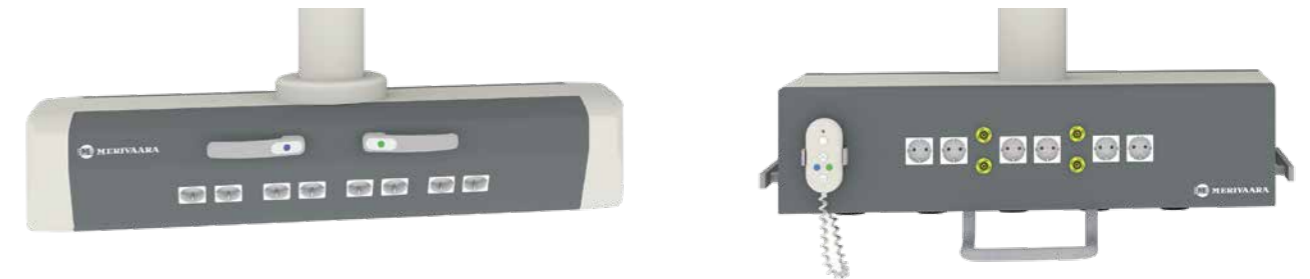
Gemäß Standard HTM 02-1 die maximale Anzahl von 30% reduzieren.



Abmessungen (mm):	H 300 / 600 / 800 / 1000 / 1200 / 1500 / 1700 x W382 x D195
Max. Anzahl der Anschlüsse:	40x Strom, 22x Gas – max. 46 Anschlüsse für H 1700 mm
Montageanschlüsse:	3 getrennte Abschnitte, 2 vorne und 1 hinten + 2 Kanäle
Zubehörfestigung:	<ul style="list-style-type: none"> <li>Integrierte vertikale Schiene an der Vorderseite zur verstellbaren Platzierung von Regalen, Schubladen, Bildschirmarmen, Handgriffen und Schienen.</li> <li>Vertikale Masten (fest/schwenkbar) an den Seiten der Säule – nur Werksmontage</li> <li>Schienen an den Seiten der Regale / Schubladen</li> <li>DIN-Rundschiene, an der Säule befestigt</li> </ul>
Bedienung:	Handgriffe an der Vorderseite eines Regals / einer Schublade Doppelgriffe an der Säule (optional zu obigem)
Optionen:	<ul style="list-style-type: none"> <li>Blaues LED-Punktlicht als Nachtlicht in der Unterseite der Säule.</li> <li>Dockstation für Anästhesie-Arbeitsplatz</li> </ul>
Bremssysteme:	Elektropneumatisch – 24 Vcc – min. 4 bar – max. 6 bar Elektromagnetisch – 24 Vcc In einem Notfall (Stromausfall, Ausfall der Magnet- oder Bremstaste) kann das Schwenksystem durch festes Drücken auf den Arm oder die Konsole bewegt werden, ohne das Gelenk zu beschädigen.

# Horizontale Serviceköpfe

Bieten mehr Platz unter der Konsole im Vergleich zu einer vertikalen Konsole. Eine häufig verwendete Lösung als Anästhesie-Schwenksystem. Der horizontale Servicekopf ermöglicht auch die Montage von Ablagen darunter (nicht für den Hammerkopf verfügbar).

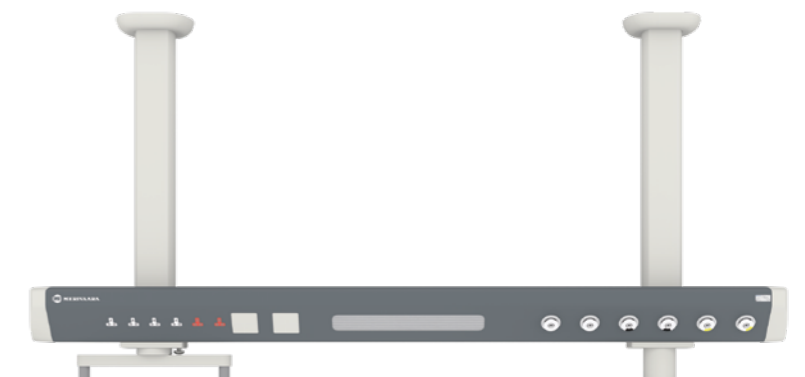


	Horizontaler Servicekopf	Servicekopf Typ Hammer
Abmessungen (mm):	L 820 x B 382 x H 195 Länge auf Anfrage anpassbar	L 800 x B 382 x H 195 Länge auf Anfrage anpassbar
Max. Anzahl der Anschlüsse:	10x Strom, 6x Gas - max. 16 Anschlüsse	20x Strom, 12x Gas - max. 32 Anschlüsse
Montageanschlüsse:	Geneigte Abschnitte (2) an der Vorder- und Rückseite für Montageanschlüsse.	Abschnitte (3) an der Vorder-, Rück und Unterseite für Montageanschlüsse.  Gas in allen 3 Seiten verfügbar.
Zubehörfestigung:	<ul style="list-style-type: none"> <li>DIN-Schienen, beidseitig lieferbar</li> <li>Vertikale Rohre (H800/1200/1500mm) unterhalb der Säule zur Befestigung von Regalen, Schubladen und Bildschirmarmen</li> </ul>	<ul style="list-style-type: none"> <li>DIN-Schienen, beidseitig lieferbar</li> </ul>
Bedienung:	<ul style="list-style-type: none"> <li>Handgriff an der langen Seite</li> <li>Kabelgebundene Handsteuerung (optional)</li> </ul>	<ul style="list-style-type: none"> <li>Handgriff in der seitlichen Seite (optional)</li> <li>Kabelgebundene Handsteuerung (serienmäßig)</li> </ul>
Optionen:	k. A.	k. A.
Bremssysteme:	Elektropneumatisch – 24 Vcc – min. 4 bar – max. 6 bar Elektromagnetisch – 24 Vcc In einem Notfall (Stromausfall, Ausfall der Magnet- oder Bremstaste) kann das Schwenksystem durch festes Drücken auf den Arm oder die Konsole bewegt werden, ohne das Gelenk zu beschädigen.	

# Schwebende Einheit mit Deckenbefestigung

Die neue Verschiebebahn wurde entwickelt, um völlige Bewegungsfreiheit zu garantieren. Die Bahn ermöglicht das Verschieben und sichere Befestigen aller benötigten Geräte.

Beide Seiten der Einheit können mit den medizinischen Geräten ausgestattet werden.



	<b>Solido Bank</b>
Abmessungen (mm):	L 2000 / 2500 / 3000

# Reichweite und Systemlasten

## A – Einzelner Arm nicht motorisiert



ARMLÄNGE (mm)	TRAGFÄHIGKEIT DES ARMS (kg)	MAXIMALES DREHMOMENT (Nm)	MAXIMALE VERTIKALE KRAFT (N)
600	400	2390	4302
800	320	2570	3546
900	300	2724	3370
1000	300	3034	3384
1200	280	3426	3223

## B – Doppelarm nicht motorisiert



ARMLÄNGE (mm)	TRAGFÄHIGKEIT DES ARMS (kg)	MAXIMALES DREHMOMENT (Nm)	MAXIMALE VERTIKALE KRAFT (N)
600+600	280	3511	3365
900+600	260	4150	3218
900+900	240	4644	3066
800+800	260	4418	3232
1000+800	240	4656	3066
800+1000	220	4279	2869
1000+1000	180	4017	2511
1200+900	160	3840	2330

## CM – Einzelner motorisierter Arm



ARMLÄNGE (mm)	TRAGFÄHIGKEIT DES ARMS (kg)	MAXIMALES DREHMOMENT (Nm)	MAXIMALE VERTIKALE KRAFT (N)	MOTORISIERTER LIFTER (mm)
800	300	2409	3684	430
1000	250	2536	3223	550
1250	145	1907	2232	750

## DM – Doppelter motorisierter Arm



ARM LÄNGE (mm)	TRAGFÄHIGKEIT DES ARMS (kg)	MAXIMALES DREHMOMENT (Nm)	MAXIMALE VERTIKALE KRAFT (N)	MOTORISIERTER LIFTER (mm)
600+800	260	4026	3527	430
600+1000	220	3960	3169	550
900+800	260	5010	3576	430
900+1000	220	4837	3218	550
1000+800	220	4633	3198	430
1000+1000	180	4346	2840	550
800+800	260	4681	3561	430
800+1000	220	4540	3198	550

		OP-Säule	Intensivstationen
Betriebstemperaturbereich:	5°C – 35°C	x	x
Bereich der relativen Luftfeuchtigkeit	Zwischen 30% und 75%	x	x
Atmosphärischer Druck:	700 bis 1060 hPa	x	-
Versorgungsspannung	100–230 VAC 50/60 Hz	x	x
Hilfsspannung (normal)	24 Vdc–24 Vac	x	-
Niederspannung	12–24 V-AC/DC		x
Leistungsaufnahme – Beleuchtung – Elektrische Steckdose	Max. 150 W Max. 2000 W für jede Steckdose	x	x
Bremssystem - Elektropneumatische Bremsen - Elektromagnetische Bremsen	24 Vcc, min. 4 bar – max. 6 bar 24 Vcc	x	-
Mindestleiterquerschnitt	Lichter 1,5 mm² Elektrische Steckdosen 2,5 mm² Erde 2,5/6 mm²	-	x
Servicekopf	Einstellbare Reibung	x	-
Klassifizierung nach Stufe des Schutzes gegen das Eindringen von Flüssigkeiten und äußeren Einflüssen	Gegen das Eindringen von Flüssigkeiten und äußeren Einflüssen IP20.	x	x
Geräuschpegel	Unter 35 dB	x	-
Farbe	Rahmen ist weiß (RAL 9010 matt), Effektfarbe in den Säulen und ABS-Abdeckungen ist grau, (RAL 9017 matt). Andere RAL-Farben auf Anfrage erhältlich.	x	x
Deckenbefestigung	Wird mit einer verstellbaren Halterung an die Decke geklemmt.	-	x
Wandbefestigung	Wird mit einer speziellen Halterung an die Wand geschraubt.	-	x
Testen	Die Produkte wurden vollständig getestet und können sofort installiert werden.	-	x
Aluminium	Strukturprofil nicht weniger als 3,5 mm / Abdeckprofil nicht weniger als 1,8 mm, Legierung 6063 T6.	-	x
Fertigungskontrolle für jede einzelne Einheit	An jeder Einheit werden die folgenden Tests durchgeführt: - Schutz der Erdungsimpedanz gemäß 8.6 der Norm EN 60601-1 - Standardmessung des Ableitstroms und Durchschlagfestigkeit gemäß 8.7, 8.8, 16.6 der EN 60601-1 - Prüfung zur medizinischen Gas- und Vakuumverteilung gemäß 12.3, 12.4, 12.5, 12.6 der EN ISO 7396-1 - Prüfeinrichtungen zur Evakuierung von Narkosegasen gemäß 12.4, 12.3, 12.4 der EN ISO 7396-2 Prüfungen, die an End-of-Line-Produkten durchgeführt wurden, sind ein integraler Bestandteil dieses Handbuchs	x	x
Fertigungskontrolle für jede einzelne Einheit	An jeder Einheit werden die folgenden Tests durchgeführt: - Schutz der Erdungsimpedanz gemäß 18f) der Norm EN 60601-1 – Standardmessung des Ableitstroms gemäß 19.3 und 19.4 von EN 60601-1 – Messung der Durchschlagfestigkeit gemäß 20.3 und 20.4 der Norm EN 60601-1 - Anforderungen wie in 59.101.1, 59.102.1 und 59.103.1; 59.101.2); 59.102.2 b), 59.103.2); 59.101.2BC), 59.102.2 (c) und 59.103.2. b) – Druckprüfungen gemäß 59.101.2. d) und 59.102.2. d)	-	x
Elektromagnetische Störungen	Der Betrieb anderer Geräte, die in der Nähe des Medizinprodukts aufgestellt werden (wie tragbare Ausrüstung oder Möbel), kann zu elektromagnetischen Störungen oder anderen Störungen führen; lassen Sie sich immer von qualifiziertem Personal beraten	x	x
EG-Zertifikat I548/MDD	Die Geräte werden in Übereinstimmung mit der Richtlinie 93/42/EWG über Medizinprodukte Anhang II mit der Zertifizierung CE0051 hergestellt.	x	x
Regelung	MDR	x	x
Wartung	Medizinische Gase und elektrische Komponenten werden getrennt gehalten. Aus diesem Grund ist keine besondere Vorsicht bei Wartungsarbeiten erforderlich.	x	x
Reinigung	Die Epoxid-Polyesterfarbe oder die Anodisierung garantieren die Haltbarkeit aller Außenflächen. Zur Reinigung wird ein weiches, mit alkoholfreiem und sanftem Reinigungs- und Desinfektionsmittel getränktes Tuch empfohlen.	x	x
GMDN-Code	35630	x	x



Gesundheitstechnologie mit menschlichem Touch



#### MERIVAARA CORP.

Lahti, Finland, Tel. +358 3 3394 611,  
[merivaara@merivaara.com](mailto:merivaara@merivaara.com) [www.merivaara.com](http://www.merivaara.com)

#### MERIVAARA WELTWEIT

Merivaara, mit den Bereichen Forschung und Entwicklung, Produktion, Vertrieb, Marketing und Kundendienst, hat seinen Hauptsitz in Lahti, Finnland. Merivaara unterhält Tochtergesellschaften in Schweden (Merivaara AB) und im Vereinigten Königreich (Merivaara Ltd) sowie eine Vertriebsorganisation in Russland. Außerdem werden die Produkte von Merivaara über ein Netz von Vertriebshändlern in mehr als 120 Ländern verkauft.

Der Stand der Informationen, Spezifikationen und Abbildungen in dieser Veröffentlichung ist durch das Datum der Veröffentlichung gekennzeichnet. Obwohl die Zusammenstellung mit größter Sorgfalt erfolgt ist, übernimmt Merivaara Corp. keine Verantwortung für mögliche Fehler oder Auslassungen. Merivaara Corp. behält sich das Recht vor, Änderungen an der Technologie, den Merkmalen, den Spezifikationen und dem Design der Anlage und Modelle ohne vorherige Ankündigung vorzunehmen. Bitte informieren Sie sich auf der Merivaara-Website über die neuesten Spezifikationen und andere Informationen.

Alle Marken sind Eigentum von Merivaara, sofern nicht anders angegeben. Gewährte oder anhängige Patente.